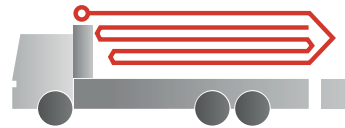


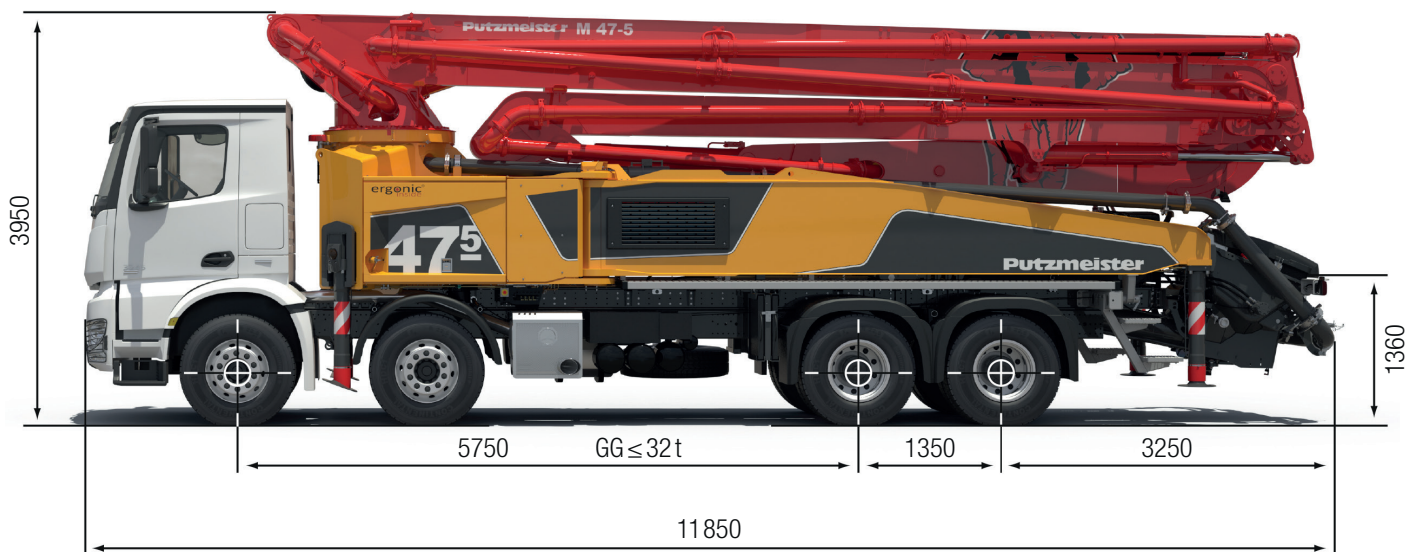
Pompe à béton

BSF 47-5.16 H

Débit jusqu'à 190 m³/h
Pression jusqu'à 130 bar*



.16 H LS
.17 i LS
.19 i LS



Nota : Exécution standard. Dimensions et poids variables suivant châssis, pompe et équipement.
Dimensions en mm, exemple du modèle MB Actros 3241, Euro 5.
Les illustrations comportent des équipements optionnels.

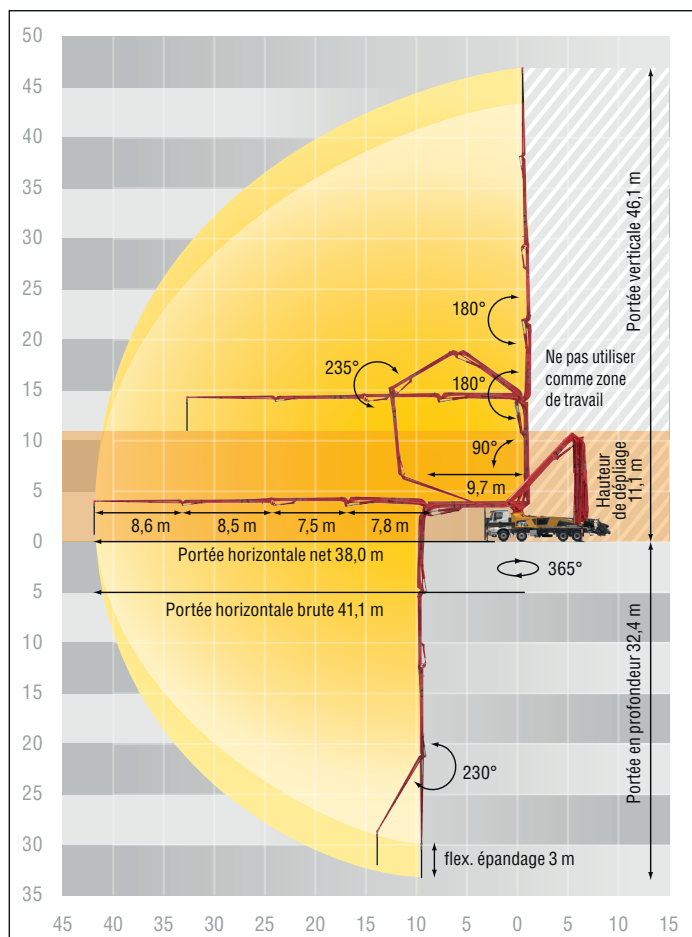
Caractéristiques techniques

Mât de distribution M47		
Nombre de bras		5
Portée verticale	m	46,1
Portée	brute	m 41,1
	nette	m 38,0
Profondeur max.	m	32,4
Hauteur dépliage	m	11,1
Long. flex. épandage	m	3
Pliage		RZ
Tuyauterie		DN 125

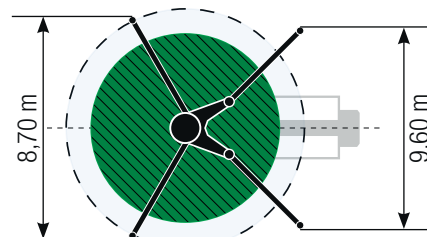
Pumpe		BSF	.16 H	.16 H LS	.17 i LS	.19 i LS
Côté tige	Débit	m ³ /h	160	-	-	-
	Pression	bar	85	-	-	-
	Coups	1/min.	31	-	-	-
Côté semelle	Débit	m ³ /h	108	160	170	190
	Pression	bar	130	85	85	85
	Coups	1/min.	21	26	27	30
	Cylindre	Ø mm	230	250	250	250
	Course	mm	2100	2100	2100	2100

*) Tuyauterie de flèche maxi 85 bars.
Toutes données maxi théoriques.

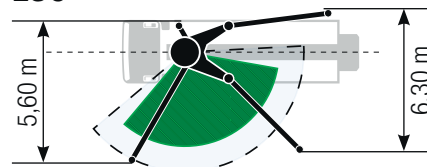
BSF 47-5 Abaque portée, stabilisation



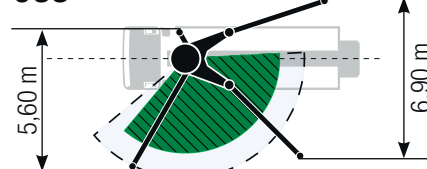
Standard



ESC



OSS



Largeur de stabilisation déterminée par rapport au pied de stabilisation central.

Équipement Standard Line

Arbre articulé sans entretien	hydraulique	Rehausse caoutchouc sur la trémie
Aucune maintenance des boulons des stabilisateurs de pivotement nécessaire	Indicateur d'encrassement du filtre à huile	Réservoir d'eau de 800 l avec indicateur de niveau
Boîte à bons de livraison, plastique	Interface de diagnostic	RSA - arrêt automatique de sécurité de l'agitateur, surveillance RFID et protection contre la remise en marche
Châssis à monter vissé	Interrupteur de position de repos de la flèche avec surveillance RFID	Sortie d'eau sur trémie pour petites quantités
Collier de fixation S pour tuyaux sécurisé	Lubrification combinée : graissage centralisé	Support d'enrouleur de tuyau ergonomique sur le tube ascendant
Commutation vitesse tube rapide/lent	Lunette d'usure DURO 22	Supports de tubes vissés
Coude rabattable avec orifice de nettoyage	Notice d'utilisation certifiée (1 x Papier, 1 x CD-ROM), liste des pièces de rechange	Système de bus CAN
Couvercle de nettoyage avec goupille	Paroi latérale du soubassement totalement fermée	Télécommande radio légère avec écran couleur et changement automatique de fréquence, avec câble utilisable
Couvercle de trémie rabattable	Passerelle antidérapante	Trémie à béton avec agitateur
Cylindres béton chromés	Peinture : Putzmeister Standard	Trémie électrique avec articulation A et palier à 4 points, cycles réglables avec télécommande
Éclairage LED de l'armoire modulaire	pivotement	Tuyau de nettoyage 10 m, support et buse de
Éclairage LED de la trémie	Plaques appui (4 x)	Tuyaux coudés résistants aux frottements avec rallonge de chaque côté
Éclairage LED des panneaux de commande	Pompe à eau 160 l/min 25 bars	Vérins de stabilisation à maintenance optimisée
Écran EGD-RC avec informations relatives au véhicule sur le poste de travail de l'utilisateur	pulvérisation inclus	
EOC – Ergonic Output Control	Raccord pour le remplissage du réservoir d'eau	
EPS – Ergonic Pump System	Rampe sur le réservoir d'eau de droite	
Ergonic 2.0	Récepteur balles de nettoyage	
Flexible hydraulique de rechange dans kit flexibles	Refroidisseur intégré dans le stabilisateur de	

Voir l'équipement précis sur notre offre. Consultez-nous pour en savoir plus sur notre large gamme d'options.